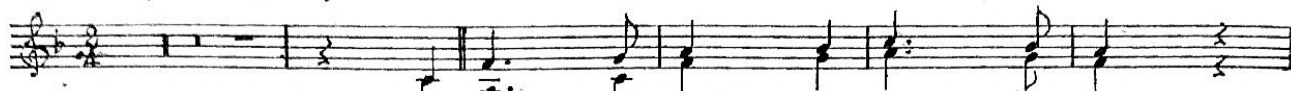


# ΥΜΝΟΣ ΣΤΗ ΔΗΜΗΤΣΑΝΑ

Στίχοι  
ΚΩΝ. Π. ΚΑΙΣΟΠΟΥΛΟΥ

ΜΟΥΣΙΚΗ  
ΜΙΧ. Π. ΠΑΠΑΣΤΑΘΟΠΟΥΛΟΥ

Χρόνος Έμβατηρίου



1. Τῆς Λευ - τε - ριάς τό ὄ - ρα - κα  
2. Κι' ἡ σκο - τει - νιά ξα - στέ - ρω - σε



ἀ - νε - μο - φτε - ρου - γὰ - εἰ στή Δη - μη - τοῶ - να στέλ - νον -  
χα - μο - γε - λούν οἱ - κάμ - ποι, ἡ Νί - κη θα - φνο - λού - ζε -



τας ὁ - λό - θερ - μο - φι - λί - ἡ Νί - κη λευ - τε -  
ται σ' ἀ - θά - να - τη πη - γή - ἡ Δη - μη - τοῶ - να



ρῶ - πνο - η σὲ μᾶς χα - μο - γε - λά - εἰ κι' ἡ Δό - ξα  
λευ - τε - ρη σ' ἀ - γιορ - τι - νά της λά - μπει ἀ - στέ - ρι



ἡ ἀ - θά - να - τη κον - τὰ της μᾶς κα - λεῖ -  
χρυ - σο - κέν - τη - το στή μα - τω - μέ - νη γῆ



Ἰάν μαύ - ρο σὺν - νε - φο δο - λὸ δια - βαί - νει στή νύ - χτα ὁ - που - λος κρυ -  
γα - λά - ξιο φλάμ - που - ρο ποῦ κυ - μα - τί - ζεις μα - κρυὰ σ' ἀ - πέ - λα - γα και



φὸς ἐχ - θρὸς, μ' ἀ - πό τὰ μνή - μα - τα ψη - λά - νε - βαί - νει φω - νῆ ἡ  
στή στε ρηὰ γιά τούς ποῦ πέ - σα νε νά μή - θα κρύ - ζεις στή γῆ μας



ρῶ - νων ἀ - δέρ - φια ἐ - μπρός - νῆ ἡ - ρῶ - νων ἀ - δέρ - φια ἐ - μπρός -  
φέ - ρων Λευ - τε - ριά στή γῆ μας φέ - ρα - νε τή Λευ - τε - ριά,